

Nouveautés 2020

valleedela
bruche.fr

Alsøce
France





Le vélo à assistance électrique... on roule branché !

Faut-il vraiment se torturer pour apprécier les plus beaux points de vue ? La réponse est non. Il faut juste savoir gommer les dénivelés. Depuis 2013 du piémont vallonné jusqu'aux sommets, les horizons de la vallée sont à la portée de chaque pédalier car quand le mollet faiblit l'assistance électrique agit. C'est toujours le plaisir du vélo mais version « mollo ». Vélo à assistance électrique en location à la journée ou à la semaine en formule « bien-être » associé au spa en 'offre **Vel'ness**, ou en formule gourmande avec l'offre **Croq'Vélo (Vélo + déjeuner en auberge tout est réservé)** ou **Croq'Terroir (Vélo + pique-nique bio tout inclus au départ de l'office de tourisme)** Depuis 2013, la Vallée de la Bruche a inscrit le VAE dans sa stratégie touristique d'une "vallée sans voiture".

Location : demi-journée -17€ / Journée - 28€ / Week-end (vendredi au lundi) - 50€ / Semaine -112€

Nouveautés vélo 2020

2 nouvelles formules tout compris !

« Roulez goûtez »

Un après-midi en roue libre, le goûter « ambiance cosy » en cadeau.

23 euros/pers Location VAE + suggestions d'itinéraires et visites + goûter (1 boisson & 1 pâtisserie) dans un établissement partenaire de la vallée.

De mai à octobre - Départ de l'office de tourisme

A offrir ou à s'offrir sur réservation (+33)03 88 47 18 51 - tourisme@valleedelabruche.fr



« Histo' Vélo » En selle pour l'histoire

Oublier la voiture, enfourcher un vélo, visiter 2 hauts lieux de mémoire... il n'y a plus de frein. Le Mémorial de l'Alsace Moselle, le CERD & ancien camp du Struthof s'associent pour une journée dédiée à l'Histoire. **52 euros/pers** Tout est compris ! VAE+entrées des 2 sites+déjeuner au choix parmi une sélection de restaurants et d'auberges. Hors boissons.

De mai à octobre - Départ de l'office de tourisme - Nouveaux VAE hyper performants

A offrir ou à s'offrir sur réservation (+33)03 88 47 18 51 tourisme@valleedelabruche.fr



On roule cool sur la nouvelle piste cyclable !

Des sources de la Bruche jusqu'au Rhin, de Saâles à Strasbourg, 70 km de piste cyclable !

Longer la rivière « Bruche » et alterner bois, prairies, villages bucoliques pour rejoindre le canal de la Bruche et descendre en pente douce jusqu'aux portes de Strasbourg c'est désormais possible et de surcroit combinable avec le train ! Du bonheur à vélo en perspective !





Sentiers Plaisir, l'ADN de la Vallée de la Bruche

Randonner c'est bien, randonner accompagné c'est mieux, randonner avec les habitants du pays c'est top. Chaque année, à la belle saison, la vallée de la Bruche révèle ses secrets avec ceux qui y vivent et qui la font vivre. Plus de 80 sorties chaque été, une trentaine de bénévoles qui, chacun à leur manière, ont envie de faire découvrir et partager leur « petit coin » de la vallée et ils ont tant de choses à raconter : histoires de mémoire, d'abeilles, de légendes, de paysages, de plantes... 90 randonnées proposées par 54 accompagnateurs. Tous publics, sans inscription, gratuit et passionnant.

Depuis 30 ans sans interruption ! Et ça continue en 2020 ! Avec comme nouveauté un « pré-départ » depuis la gare la plus proche. En 2020, le programme s'enrichit de « rendez-vous » avec des acteurs du terroir : à la ferme, chez le relieur, à la scierie, à la prairie... Que de belles rencontres avec des savoirs faire locaux.

En 2019, 1 843 participants ont rejoint les sentiers plaisirs !



Nouveautés rando 2020

Clic ! rando-bruche.fr

La vallée de la Bruche partage avec ses visiteurs un site collaboratif, gratuit et entièrement dédié à la randonnée : pédestre, équestre, **cyclo touristique**, avec ou sans accompagnement. Les randonneurs exigeants, marcheurs de tous niveaux, cavaliers, cyclistes, vttistes y trouvent sur **simple téléchargement** des itinéraires cartographiés ou tracés GPX, des sentiers de grande randonnée, des circuits thématiques ou des itinéraires cyclables à découvrir seul, en tribu ou en famille. 48 fiches PDF rando et 19 fiches PDF vélo à explorer selon les thèmes, les saisons, ou des critères prédéfinis : localisation, durée, dénivelé... Une boîte à outils complète pour planifier et réussir sa randonnée « tous modes de locomotion » dans la vallée en toute saison.

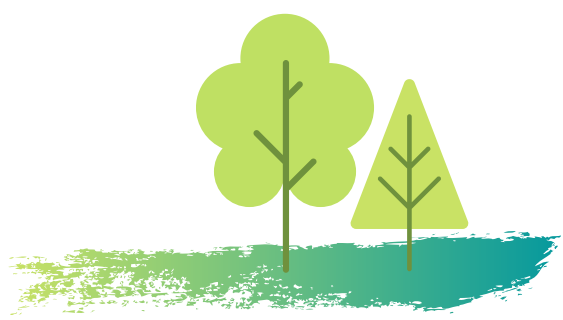
► www.rando-bruche.fr

Les parcours d'orientation

Deux parcours permanents d'orientation sont disponibles au départ du chalet de la Serva au Champ du Feu... une manière ludique de s'aérer en famille et d'apprendre à se repérer en forêt... pas si facile de lire la carte pour la transposer en trois dimensions ... entraide et esprit d'équipe font de ces parcours de véritables « aventures » en forêt ...

Documents disponibles en téléchargement sur le site : www.rando-bruche.fr ou en version papier sur place et à l'office de tourisme





Les nouvelles explorations champêtres de la Vallée de la Bruche 2020

La trottinette électrique

Silencieuse, propre et fun la trottinette électrique est l'un des nouveaux modes de découverte du massif du Champ du feu. Pour 1 heure ou plus, il est désormais aisé de sillonner la forêt et les chaumes et de parcourir les sentiers de randonnée en oubliant la galère des dénivelés positifs. En 1 heure de trottinette électrique vous avez exploré l'équivalent d'une demi-journée de randonnée pédestre ! A partir de 12 ans.

► e-globetrotter.com



La cani-rando

Se laisser guider par ... quatre pattes, une approche originale de découverte pédestre du massif vosgien. Harnaché par une longe à votre husky, vous partagez un moment de complicité unique, on marche en binôme au rythme de l'humain et du chien. Un excellent moyen d'initier les enfants à la randonnée. De 6 à 13 ans, possibilité de doubler la laisse avec un adulte.

► leshuskysrandonneurs@gmail.com



Les sorties découverte en 4X4 électrique

Rouler en forêt, à travers champs ...ça s'apprend ! Adopter une conduite éco-responsable et savourer les paysages de moyenne montagne en mode « soft » en pilotant un 4x4 électrique. Une journée « tout terrain » mais pas « baroudeur » !

► www.peagasedrive.com

Le stage de survie en forêt

Cette activité s'adresse aux amateurs d'expérience insolites à la recherche de reconnexion avec le milieu naturel et initie aux règles élémentaires de survie (à s'orienter, à fabriquer un abri de fortune, à chercher et à purifier de l'eau, à allumer un feu et apprendre les gestes de 1er secours) en toute autonomie. Un seul objectif : sortir de sa zone de confort et réapprendre à vivre dans la Nature. 6 personnes au minimum. Accessible aux mineurs à partir de 10 ans accompagnés d'un parent pour les stages de survie à la journée, et aux plus 14 ans accompagnés d'un parent pour les stages de survie avec nuit en bivouac.

► www.bruchecraft.fr

Les expériences éco-tourismes

Retour aux sources et immersion dans le monde des curlys », race chevaline dotée d'un poil bouclé et d'une particularité unique : être hypoallergénique. Rencontre avec l'exploitant de la ferme Nouveau Chemin à la clairière du Hang. Découverte de la production de lait de jument bio et de produits cosmétiques à base de lait de jument. Fabrication d'un savon artisanal à base de lait de jument. Tout et toute en douceur. Sur réservation.

► www.fermedunouveauchemin.fr

les offres DUO

Les 2 sites de mémoire emblématiques de la vallée, Le Mémorial de l'Alsace Moselle et le Centre européen du résistant déporté, jouent le partenariat. 2 options : acheter son billet au Centre européen du résistant et obtenir un tarif préférentiel au Mémorial Alsace Moselle de Schirmeck et vice-versa, c'est possible ! Bénéficier d'un seul billet combiné à tarif réduit pour les deux sites, c'est pratique. Le billet DUO est en vente exclusive à l'office de tourisme au tarif exclusif de **13€ pour les 2 sites**.

Validité : 1 an à compter de la date d'achat.

► www.valleedelabruche.fr

Musée Oberlin L'exposition « rêver l'éducation »

A l'occasion des 250 de la création des « poêles à tricoter » (les premières petites écoles) par Jean Frédéric Oberlin, le Musée Oberlin lance à travers une exposition une réflexion sur l'école d'autrefois, d'aujourd'hui et celle de demain. De nombreuses citations et réflexions interrogent sur qui peuvent être les héritiers de Jean-Frédéric Oberlin : Maria Montessori, Rudolph Steiner, ...



D'anciens écrits d'Oberlin, productions d'élèves et d'anciens petits jouets replongent les visiteurs deux siècles et demi en arrière, tandis que des tablettes tactiles et un matériel design et ergonomique laissent imaginer ce que sera vers l'école du futur.

Jusqu'au 29 juin 2020.

► Entrée libre www.musee-oberlin.eu

Mémorial Alsace Moselle

L'exposition « Mémoires de témoins »

Du 1er août au 4 décembre 2020

Au Mémorial Alsace Moselle - Schirmeck

Réalisée en collaboration avec le CETJAD, cette exposition se focalise sur l'histoire des Témoins de Jéhovah de notre région au cours de la Seconde Guerre mondiale. À travers des témoignages et des récits inédits, le visiteur pourra appréhender la vie de ces autres Alsaciens-Mosellans durant l'Annexion nazie, ainsi que les répressions qui en ont découlé. En effet, au nom de leur foi, bon nombre de témoins ont refusé l'incorporation de force dans la Wehrmacht, mais aussi de faire le salut hitlérien pour « honorer » le Führer.

► **Entrée libre aux horaires d'ouverture**



Centre Européen du Résistant Déporté

L'exposition « Passant, te souviens-tu de nous ? »

Du 23 avril au 6 septembre 2020

Au Centre Européen du Résistant Déporté

Le 23 juillet 1960, le général De Gaulle, président de la République française inaugurait le Mémorial national de la déportation et la nécropole, sur le site de l'ancien camp de concentration de Natzweiler, au Struthof. L'exposition reviendra sur la genèse de ce projet mémoriel, sa réalisation et son évolution au fil du temps.

► **Entrée libre aux horaires d'ouverture**



Office de tourisme de la vallée de la Bruche

114, Grand Rue

67130 Schirmeck

Tel. : +33(0)3 88 47 18 51

E-mail : tourisme@valleedelabruche.fr

Contact presse :

Anne Catherine OSTERTAG—Directrice

Portable : +33(0)6 82 02 11 78

ac.ostertag@valleedelabruche.fr